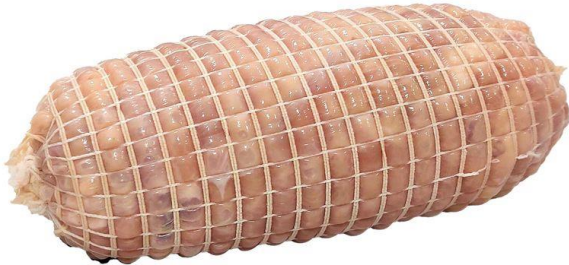


**Codice:**

**84607**

**Descrizione:**

**ROTOLO --P.LUX-- FESA TACCHINO K.2,5 GEL**



**DENOMINAZIONE DI VENDITA**

ROTOLO --P.LUX-- FESA TACCHINO K.2,5 GELO

**ULTERIORE DESCRIZIONE PRODOTTO**

Preparazione di carne congelata, con aggiunta di acqua

**INGREDIENTI**

Preparazione di carne 80% (carne di pollo, carne di tacchino, acqua, fibre vegetali (bamboo, psyllium), sale, proteine vegetali (pisello), destrosio, amido di tapioca, aromi, collagene

**ALLERGENI**

Presenti nel prodotto: nessuno

Presenti nello stabilimento: glutine, latte, uova, soia, senape, sedano, frutta a guscio, solfiti

**CARATTERISTICHE CHIMICO-FISICHE**

Reg. UE 37/2010 e smi - Sostanze farmacologicamente attive

Reg. UE 915/2003 e smi - Contaminanti

Reg. CE 1333/2008 e smi - additivi

**CARATTERISTICHE MICROBIOLOGICHE**

Reg. CE 2073/05 e succ. modif. e integrazioni

**VALORI NUTRIZIONALI/ENERGETICI**

Valori medi per 100 g di prodotto

Energia: 388 kJ / 92 kcal

Grassi: 2,6 g

- di cui acidi grassi saturi: 1,1 g

Carboidrati: 1,2 g

- di cui zuccheri: 0,5 g

Proteine: 16 g

Sale: 1,7 g

**OGM**

Non contiene ingredienti costituiti o derivati da OGM:

Reg CE 1829/2003 e 1830/2003

**RADIAZIONI IONIZZANTI**

Non sottoposto a radiazioni ionizzanti

**MODALITÀ DI UTILIZZO**

Scongelare in frigorifero a 0/+4°C entro 24 ore

Da consumarsi previa cottura ad almeno 75°C a cuore del prodotto

Non ricongelare una volta scongelato

Cuocere con le seguenti modalità: cottura in forno a 160°C per circa 120 minuti. Lasciare intiepidire, asportare la rete ed affettare. Non è necessario salare ed aromatizzare

<b>MODALITÀ DI UTILIZZO</b>	ulteriormente il prodotto
<b>CONSERVAZIONE</b>	Conservare a temperatura inferiore a -18°C, in confezione originale integra, senza interruzione della catena del freddo
<b>MODALITÀ DI TRASPORTO</b>	Tramite automezzi a temperatura controllata non superiore a -18°C
<b>TMC (DURABILITÀ)</b>	18 mesi dalla data di produzione se correttamente conservato
<b>IMBALLO PRIMARIO</b>	Film PA/PE sottovuoto per alimenti
<b>IMBALLO SECONDARIO</b>	Cartone
<b>PESO NETTO SINGOLO PEZZO</b>	Peso medio: 2,500 kg
<b>PESO NETTO PALLET</b>	810 kg circa
<b>CONTENUTO PER CARTONE</b>	n. 3
<b>CARTONI PER PALLET</b>	n. 108
<b>CARTONI PER STRATO</b>	n. 9
<b>N°STRATI PER PALLET</b>	n. 12
<b>DIMENSIONE DEL CARTONE</b>	395 x 270 x 140 mm
<b>ALTRE CARATTERISTICHE</b>	Materia prima disossata manualmente, potrebbe contenere frammenti ossei. Avvolto in collagene edibile
<b>MARCHIO</b>	DIA
<b>AUTORIZZAZIONE SANITARIA</b>	IT 2144 P
<b>CODICE A BARRE CARTONE</b>	98015709917318
<b>NOMENCLATURA COMBINATA</b>	02072610
<b>STABILIMENTO DI PRODUZIONE</b>	DIA Spa, Via Cavour, 44 - 25011 Calcinato (BS)
<b>DATA REVISIONE FORNITORE</b>	Rev. 7 del 07/07/2022
<b>DATA CONFERMA SCHEDA</b>	29/02/2024